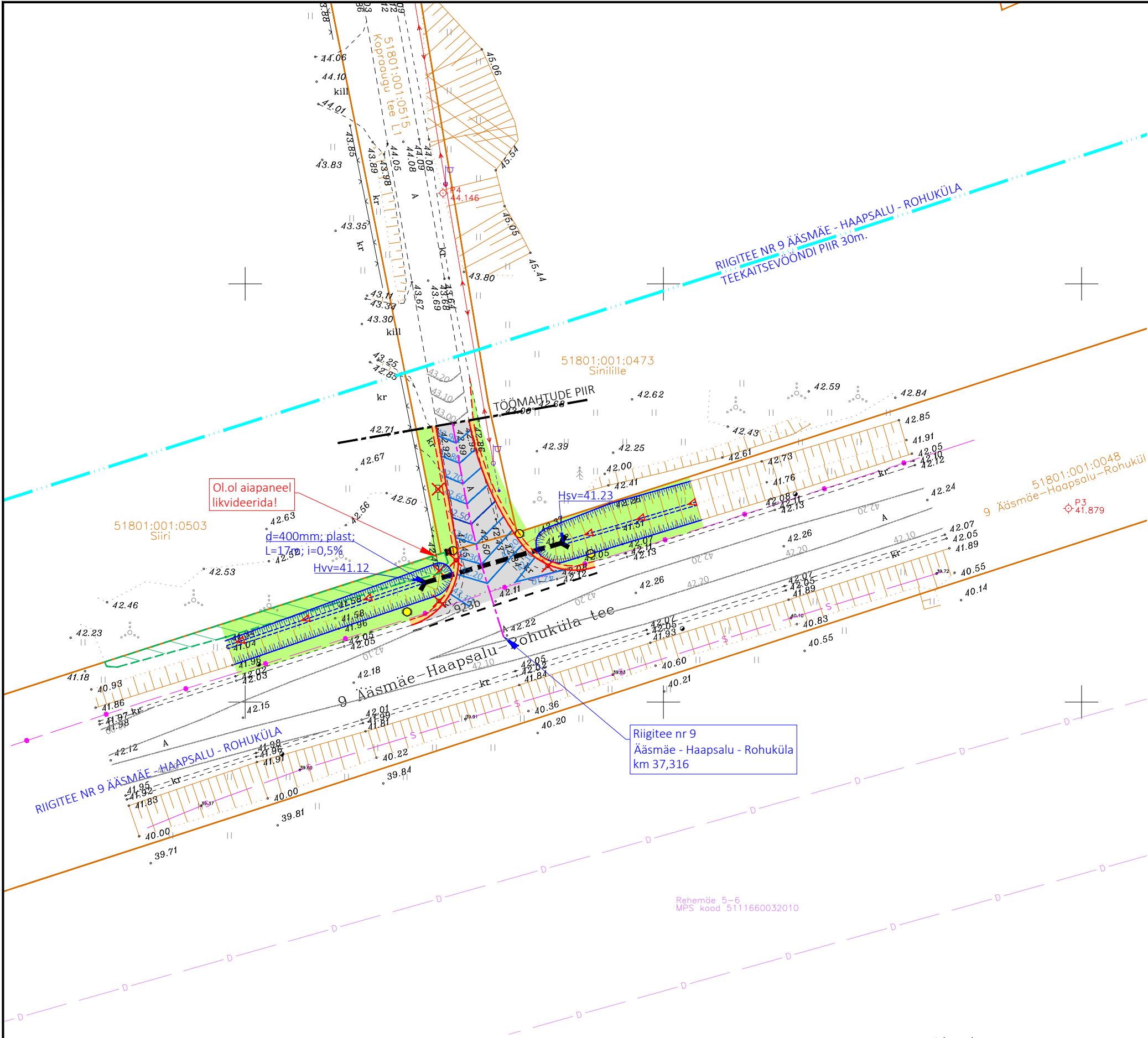



TINGMÄRGID

- OLEMASOLEV KINNISTU PIIR
- TÖÖMAHTUDE PIIR
- PROJEKTEERITUD TEE TELG
- PROJEKTEERITUD KATTE SERV
- PROJEKTEERITUD PEENRA SERV
- TEEKAITSEVÖÖNDI PIIR
- LIKVIDEERITAV OBJEKT
- PROJEKTEERITUD ASFALKATE (TÜÜP I)
- PROJEKTEERITUD OLEMASOLEVA TEE LAIENDATUD KRUUSKATE (TÜÜP II)
- PROJEKTEERITUD UUE TEE KRUUSKATE (TÜÜP III)
- PROJEKTEERITUD TEEPEENAR
- PROJEKTEERITUD MAA-ALA REKULTIVEERIMINE
- PROJEKTEERITUD HALJASALA
- PROJEKTEERITUD RAADAMINE
- PROJEKTEERITUD NÕLVAJOON
- PROJEKTEERITUD KRAAVI NÕLV
- PROJEKTEERITUD KRAAVI PÕHI VOOLU SUUNAGA
- PROJEKTEERITUD TRUUP
- PROJEKTEERITUD HORISONTAAL JA KÕRGUSARV
- OLEMASOLEV HORISONTAAL JA KÕRGUSARV



Märkused: Geodeetiline alusplaan on koostatud detsember 2024.a Raxoest OÜ poolt koostatud töö nr GE24102. Koordinaadid L-Est '97 ja kõrgused EH2000 süsteemis.		OBJEKT		JOONIS	
 EXTech Design OÜ		Rehemäe ringtee ja Õmma tee ristumiskoha ehitusprojekt		Rehemäe ringtee vertikaalplaneering	
SIHI TN 122, 10918 TALLINN, HARJU MAAKOND		Aadress		TÖÖ NR.	MOOTKAVA
Projektijuht I.Kustavus		Rehemäe küla, Lääne-Nigula vald, Lääne maakond		25064	1:500
Projekteeris I.Kustavus		Verston Eesti OÜ		STAADIUM	FORMAAT
Vast. spets. I.Kustavus				PP	A3
					LEHT/LEHTI
					1/2